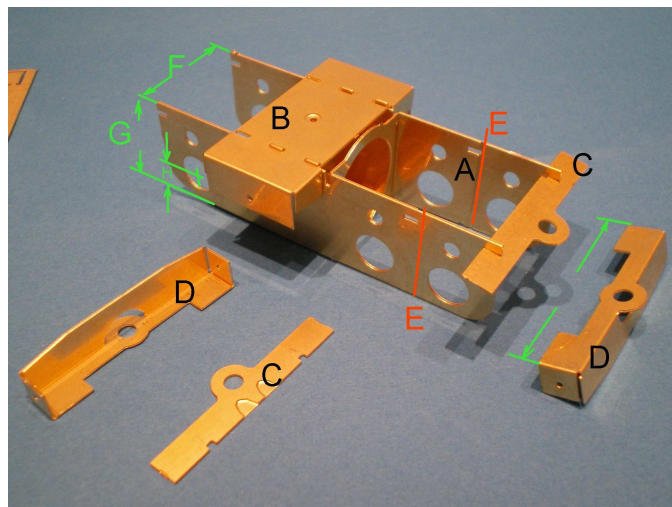


Motor-Drehgestell 43 / 58 mm

Für Motor 1512

- Drehgestell mit 1 angetriebenen Achse
- Achsstände 43mm bzw. 58mm
- Slaters-Radsätze von 18,5
- (bis 22 mm) Durchmesser.
- Befestigungsmöglichkeiten für Drehgestellblenden.
- Kegeltrieb auf einer Achse.
- für Getriebemotor 15x12 mm (z. B. Faulhaber)

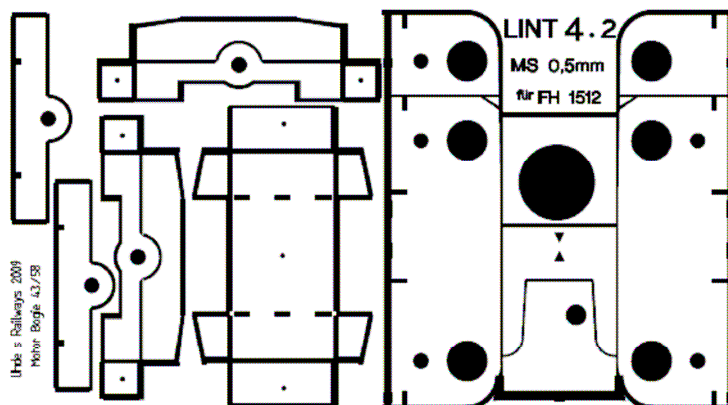


Legende

- A: Fahrgestell, Rahmen
 B: Drehgestelllagerung, versetzbar
 C: Endstück, Rahmenversteifung
 D: Halter für Drehgestell-Blenden, Breite 41,5 mm
 E: Sollbruchstelle für kurzen Achsstand (mit Lötzinn zu verschließen)
 F: Rahmenbreite 23 mm
 G: Rahmenhöhe 22 mm
 H: Achshöhe 7 mm

Montage

Achsbuchsen können je nach Einbauart nach innen oder nach außen zeigen;
 Wegen Demontierbarkeit des Motors Achsbuchsen hinter dem Motor nach außen.
 Zentrierung der Radsätze mittels 5 mm Unterlegscheiben möglich.



Umfang Lauf- Drehgestell		Umfang Motor- Drehgestell	
1 Ätzplatte	LINT4-2	1 Ätzplatte	LINT4-2
4 Achsbuchsen lang	7920	2 Achsbuchsen, lang	7920
2 Radsätze 18,5 mm	7832D	2 Achsbuchsen, kurz	uh
		2 Radsätze 18,5 mm	7832D
		1 Satz Kegelräder (i=1) m0,75; 3/16" – 2mm	
		6 Stromabnehmer	7157

Angebot freibleibend, Verfügbarkeit bitte nachfragen.

Stand 11/2016